



FALL 2009

Couverture : Milo Keller et Julien Gallico

Tale(s) © tales-magazine.fr

Édito  
Tale #1

*La Nature est un temple où de vivants piliers  
Laissent parfois sortir de confuses paroles ;  
L'homme y passe à travers des forêts de symboles  
Qui l'observent avec des regards familiers.*

Charles Baudelaire,  
« Correspondances » in *Les Fleurs du Mal* (1857).

**O**n dit que la forêt est ce lieu obscur et secret qui abrite âmes errantes et envoûtées, sorcières à l'effroyable maigreur, vers luisants, nymphes lumineuses, phasmes verts géants, Diane nue lascive dans le clapotis d'une source, jacuzzi de feuilles mortes et de feux follets, pompiers pyromanes et autres muses nymphomanes. *Maybe.*

Quelle est cette Forêt à la fois réelle, virtuelle et symbolique dans laquelle nous avons choisi de vous emmener pour ce premier numéro de **Tale(s)** ?

Entre espace de fantasmagorie et de fiction, ou lieu de projection de nos visions les plus abstraites, la Forêt n'en finit pas de stimuler nos imaginaires, en même temps que nos préoccupations environnementales nous poussent à nous rapprocher de la nature, pour mieux la comprendre.

Comme son nom le révèle, **Tale(s)** raconte des histoires, histoires de regards et d'écoute, de mode, d'idées et de créations. Entre la canopée et l'humus, la découverte et l'étrangeté, le plaisir des sens et de l'esprit, c'est un univers foisonnant, à la croisée des rubriques **Life(s)**, **Style(s)**, **Vision(s)**, **Harmony(s)** qui s'égrènent au fil des pages...

# Ours

---

---

**Directrice de publication :**

*Sophie Lebas de Lachesnay*

---

**Régie publicitaire :**

*contact@tales-magazine.fr*

---

**Directrice de création :**

*Mélody Champagne  
assistée de Mathieu Gardes*

---

**Développement Web :**

*Raphaële Giordan  
et Florent Zambon*

---

**Comité de rédaction :**

*Alessandro Mercuri  
Mélody Champagne  
Raphaële Bidault-Waddington  
Reiko Underwater  
Sophie Lebas de Lachesnay*

---

**Traduction :**

*Stéphane Chambrette*

---

**Premier Secrétaire de rédaction :**

*Olivier Vaccaro*

---

**Illustration sonore :**

*Stéphane Thérét*

---

**VISION(S) :**

*Raphaële Bidault-Waddington  
Alessandro Mercuri*

---

**STYLE(S) :**

*Sophie Lebas de Lachesnay  
Annabelle Jouot (consultante mode)*

---

**HARMONY(S) :**

*Reiko Underwater*

---

**LIFE(S) :**

*Comité de rédaction*

---

Tale #1

# Guest(s)

## ANNABELLE JOUOT

*Fashion director pour Under The Influence, notre consultante mode ne se contente pourtant pas que de mode, Mademoiselle Annabelle écrit et chante aussi pour son compagnon, Julien Ribot. Un regard habité et frais sur le style Tale(s).*



## ALICE DE VIDAL aka MLE NOBODY

*Née quelque part et épanouie ailleurs, a étudié les arts graphiques et le bonheur. Directrice artistique dans la pub, elle est de nos jours passée du côté de la production de films (d.a films pub & clips). Quand elle a peu de temps libre, elle voyage ou fabrique des images*



## CHARLOTTE LEDUC

*35 ans, photographe à Paris. Sensible au décalage poétique, à l'ironie douce, à l'innocence troublée, elle cherche à immortaliser des paysages romantiques et mystérieux...*

*Publications récentes dans Lula Magazine et Dealer Deluxe, et s'occupe de l'image de la marque Indress depuis deux ans. Collectionneuse et chineuse invétérée, au fur et à mesure de ses trouvailles et de leur archivage, des thèmes se dessinent, des histoires prennent forme dans des mises en scène de natures mortes.*



## ESOH ELAMÉ

*Géographe, environnementaliste et géologue, Esoh Elamé est actuellement enseignant chercheur à l'université Cà Foscari de Venise. Ses travaux de recherche ont pour objet les études postcoloniales du développement durable à travers une réflexion sur les interactions entre les cultures, l'environnement et le développement.*



## MAUD GEFFRAY

*Jolie moitié du duo touche à tout Scratch Massive, avec qui elle a réalisé six albums depuis 2003, la B.O. de Broken English (Zoé Cassavetes), documentaires et court-métrages, sans oublier ses collaborations avec K. Lagarfeld, nous raconte ici l'histoire de son dernier projet, deux court-métrages dont le premier opus est diffusé sur Canal+.*



# Guest(s)

## MARION CHAMBRETTE

Rédactrice pour *Jalouse*, *Flavor* et *j'en passe*, équilibriste de la mode, gitane de luxe, Marion aime la vie, la mode, l'amour et l'humour.



## MAXENCE ALCALDE

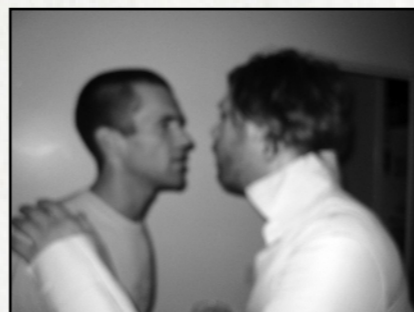
Docteur en Esthétique, Sciences et Technologies des Arts, Maxence est critique d'art et enseignant-chercheur au département Arts plastiques de l'Université Paris-8.

Co-fondateur et membre du comité de lecture de la revue *Marges*, il participe régulièrement à diverses publications sur l'art contemporain (*Art21*, *paris-art.com*, etc.).  
Son site : [www.micatuca.net](http://www.micatuca.net)



## MILO KELLER ET JULIEN GALLICO

*Jeunes, beaux et riches*, Milo Keller et Julien Gallico travaillent ensemble depuis six ans

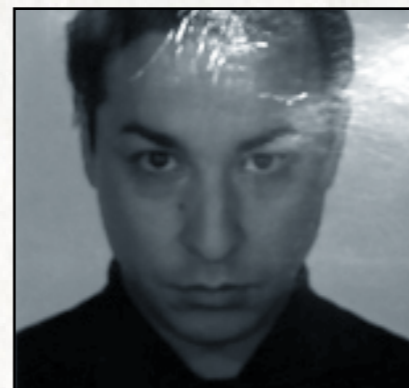


## NICOLAS NAKAMOTO

(né à Tokyo en 1971), vit et travaille à Paris.

Artiste autodidacte, il développe depuis de nombreuses années une œuvre originale et poétique interrogeant la formation de l'identité, qu'elle soit individuelle ou collective. Ses dessins, photographies, films ou projets collaboratifs sont régulièrement exposés dans des galeries comme *Jousse Entreprise*, *Thaddaeus Ropac*, ou encore à la galerie *France Fiction* dont il est l'un des fondateurs.

[www.nicolasnakamoto.com](http://www.nicolasnakamoto.com)



## PRINCE MARCADET

A réalisé l'album de *Sex in Dallas* intitulé *Around the War* sorti en 2004

Devenu depuis un addict du Web journaliste, partisan de la dépendance constructive.

Se passionne pour le cinéma et notamment les films de genre (ici, films de forêt)

Déménagement bientôt, mange bio et fume environ 40 cigarettes par jour.



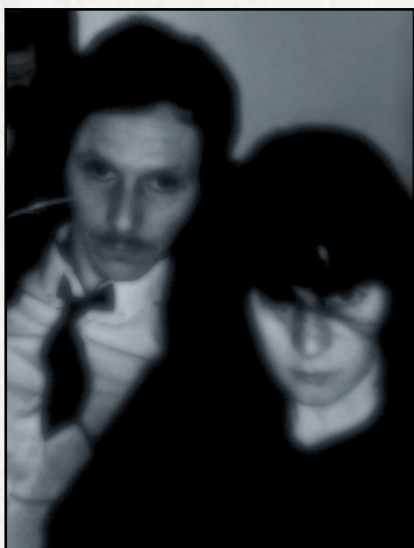
# Guest(s)

TALE # 1

## **RUDY GLIBERT ET SARAH HENKEN**

*Elle a d'abord collaboré avec les créatrices de mode Véronique Leroy puis Martine Sitbon. Lui illustre et tatoue à tout va.*

*Comme si ça ne leur suffisait pas, couple à la ville et pour la vie, Sarah et Rudy sont nos guest-créateurs du mois pour leur griffe If I...*



## **ROMAIN VERGER**

*Poète et écrivain, Romain Verger est l'auteur de deux romans : Zones Sensibles et Grande Ourse qui dépeignent des univers sauvages, fantastiques et poétiques où les instincts archaïques sont à tout moment susceptibles de submerger le quotidien.*



## **STÉPHANE THÉRET**

*De New York à Paris via Los Angeles, assistant réalisateur de D.A. Pennebaker pour Don't Look Back [sur Bob Dylan, ndlr], assistant monteur sur Thelma et Louise (Ridley Scott), Stéphane est aussi musicien auteur-compositeur, et notre sound designer.*



## **ATELIER MARTEL**

*L'atelier martel développe une pratique collective répondant à la disparition des certitudes esthétiques. Sa méthode, basée sur la critique interne, le dialogue entre réflexion et pratique, et la confrontation à l'art, vise à territorialiser chaque projet, interroger ses spécificités pour générer une architecture légitime. Son champ d'action est mondial – Paris, Nosy Be, Lisbonne, l'Ardèche, le Sud marocain, les Vosges... –, et son écriture architecturale se renouvelle continuellement.*



[www.ales-magazine.com](http://www.ales-magazine.com)